



# SOLU'PHÉRO



## Mineuse du Marronnier Cameraria Ohridella



**PHÉROMONE**  
pour capturer les  
papillons mâles



À utiliser avec un piège  
entonnoir type Funnel  
Trap (non fourni)

1 capsule

=

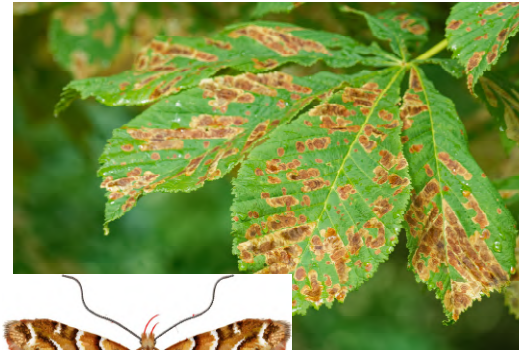
4 à 6 semaines de protection

**Période de piègeage**

Jan	Fév	Mars	Avr	Mai	Juin	Juil	Août	Sept	Oct	Nov	Déc
-----	-----	------	-----	-----	------	------	------	------	-----	-----	-----

**Mars à Septembre**

**Chaque piège nécessite  
l'utilisation de 6 capsules par  
saison.**



La **mineuse du marronnier**, également connue sous son nom scientifique **Cameraria ohridella**, est un petit papillon dont les larves s'attaquent principalement aux feuilles des marronniers. Les larves creusent des galeries dans les feuilles, ce qui provoque leur dessèchement et leur chute prématurée.

Pour lutter contre la propagation de la mineuse du marronnier, une méthode écologique et efficace est l'utilisation de capsules de phéromone. Ces capsules imitent les phéromones sexuelles émises par les femelles du papillon, attirant ainsi les mâles dans un piège. Cette méthode de lutte biologique permet de réduire la population de mineuses sans recourir à des pesticides chimiques, qui peuvent être nocifs pour l'environnement et d'autres organismes.

**IMPORTANT**

- Conserver la phéromone au réfrigérateur (2 ans) ou au congélateur (5 ans).
- Ne pas toucher la phéromone directement avec les doigts au risque de déposer de la phéromone sur un autre objet et faire de la confusion.
- Utiliser la phéromone avec un piège de type entonnoir Funnel Trap

**SOLU.FR**

**TOUTPOURLESNUISIBLES.COM**

**PENNTYBIO.COM**

**Traiter juste. protéger mieux**

**K3D SARL - 04 74 05 25 56**

31 allée de la Poste, 42470 Saint Symphorien de Lay

Siret : 499 312 023 | N° agrément : RH02399

**info@solu.fr**

## Comment utiliser les phéromones pour lutter contre les papillons de la mineuse du marronnier ?

### Identifier le problème

**Dommages aux feuilles :** Les premiers signes d'une attaque par la mineuse du marronnier sont souvent des galeries sinueuses visibles à la surface des feuilles, résultant du chemin creusé par les larves à l'intérieur du feuillage. Ces dommages peuvent conduire à un jaunissement prématuré et à la chute des feuilles.

**Présence de larves :** Les larves de la mineuse du marronnier sont petites, de couleur jaune pâle à brunâtre, avec une tête noire. Elles se développent à l'intérieur des feuilles, ce qui rend leur observation directe difficile sans disséquer le feuillage infesté.

**Déjections :** Les larves expulsent des excréments de couleur claire, qui peuvent s'accumuler sur les feuilles inférieures et autour de l'arbre, indiquant une présence active de l'infestation.

**Présence de papillons :** Les adultes sont de petits papillons dont les ailes présentent des motifs distinctifs de couleur brun doré à cuivré. Ils sont plus souvent observés près des arbres hôtes pendant les périodes de vol.

### Accessoires pour l'utilisation de la phéromone

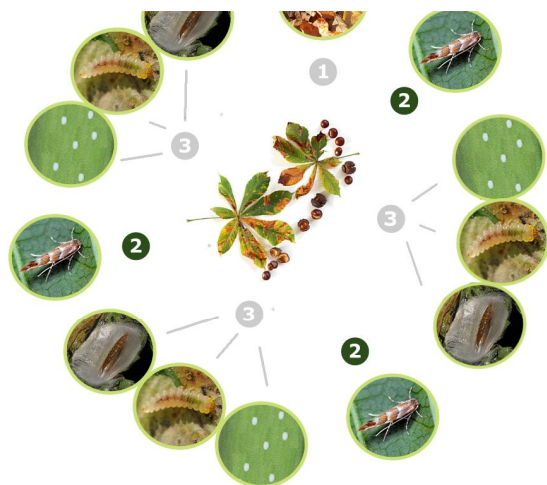
**Attention** il est obligatoire de placer la phéromone dans un piège de type Entonnoir (Ex. Funnel Trap)

### Comment les phéromones agissent-elles?

Une fois la phéromone mise en place, celle-ci va reproduire et diffuser une phéromone sexuelle identique à celle du papillon femelle.

Les papillons mâles attirés par la phéromone pénètrent dans le piège et tombent dans l'eau finissant par se noyer.

### Cycle biologique de la Mineuse du marronnier



- 1 Nidification des papillons pour passer l'hiver dans les débris végétaux.
- 2 Sortie d'hivernation des papillons dès que les températures nocturnes dépassent les 9,5°C.  
Les températures atteignent 10-12°C  
Piégeage des papillons  
Période de vol et de reproduction.

- 3 Ponte et éclosion des oeufs. Les chenilles dévorent le feuillage. Transformation en papillon.

### Période de piégeage des papillons de la mineuse du marronnier

Jan	Fev	Mars	Avril	Mai	Juin	Jui	Aout	Sept	Oct	Nov	Dec

### Mode d'emploi de la phéromone pour capturer la mineuse du marronnier

Pour insérer la capsule, utiliser la pince fourni ou des gants



**Une dose de phéromone permet 1 mois de protection  
6 phéromones par piège pour la saison (si pose en Avril)**

- Suspendre le piège le plus haut possible dans l'arbre dans la première couronne.
- Une phéromone attire le papillon sur un rayon de 5 à 10 mètres
- Remplir le bocal du piège de 0.5 l d'eau et deux gouttes d'huile, de liquide vaisselle non odorant ou du savon noir non odorant pour empêcher l'eau de s'évaporer et de faciliter la noyade des papillons.
- Placer le panier à phéromone sur le couvercle vert et mettre la phéromone dans le fond du panier à phéromone vert (SANS TOUCHER LA PHEROMONE) puis refermer le panier à phéromone avec son opercule de fermeture.
- Disposez le piège à proximité des buis.
- Les papillons mâles attirés par la phéromone pénètrent dans le piège et tombent dans l'eau savonneuse.
- Vérifiez visuellement s'il reste de l'eau dans le seau sinon en remettre sans toucher à la phéromone.
- Enlever le piège, le nettoyer à l'eau et le conserver pour la saison prochaine où vous devriez mettre une nouvelle dose de phéromone.
- Jeter la phéromone aux ordures ménagères